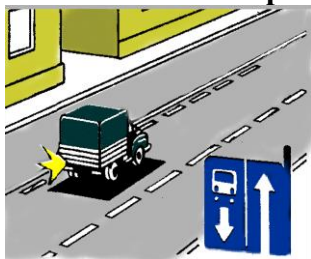


## Тесты по БДД для учащихся 9-11 классов

### 1. Что означает термин «Проезжая часть»?



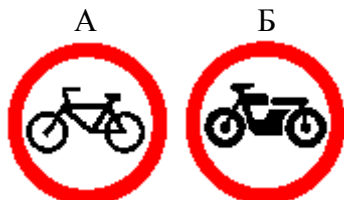
1. Расстояние между зданиями, включая и тротуары.
2. Часть дороги, предназначенная для движения всех участников дорожного движения.
3. Элемент дороги, предназначенный для движения безрельсовых транспортных средств.

### 2. Какой из этих знаков обозначает место, где можно переходить дорогу?



1. Знак, обозначенный номером 1
2. Знак, обозначенный номером 2
3. Оба знака

### 3. Под какой из знаков водитель мопеда не имеет право проезжать?



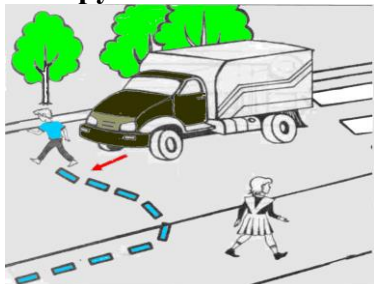
1. А
2. Б
3. А и Б

### 4. Какой знак применяется для обозначения жилой зоны?



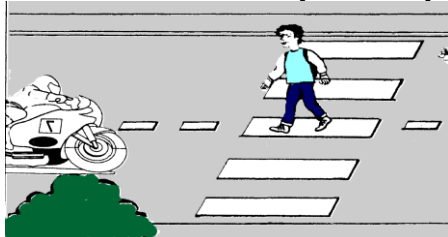
1. Только 3
2. Только 1
3. Только 2
4. Только 2 и 3

### 5. Нарушил ли мальчик правила?



1. Да, нарушил
2. Нет, не нарушил

### 6. Как безопаснее перейти дорогу в этом случае?



1. Пешеходный переход дает преимущество, пешеход может смело идти
2. Необходимо убедиться, что мотоциклист уступает дорогу
3. Остановиться посередине дороги и переждать пока мотоциклист проедет

### 7. В каком возрасте разрешается выезжать на велосипеде на дороги общего пользования?



1. Не моложе 10 лет
2. Не моложе 14 лет
3. Не моложе 16 лет

**8. Должен ли водитель мопеда пользоваться мотошлемом?**



1. Должен
2. Не должен

**9. Нужно ли при движении на мопеде включать фару в дневное время?**



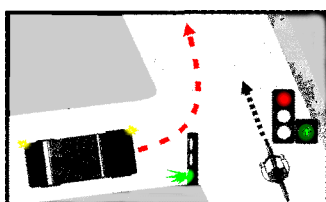
1. Нужно, как и на мотоцикле
2. Не нужно

**10. Как должны поступить водители велосипеда и мопеда в данном случае?**



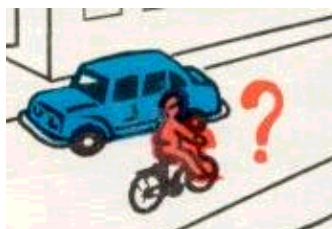
1. Продолжить движение без остановки
2. Пропустить пешеходов и продолжить движение
3. Продолжить движение с соблюдением мер предосторожности

**11. Велосипедист проедет перекресток:**



1. Первым.
2. Вторым.

**12. Разрешается ли перевозка пассажиров на велосипеде?**



1. Разрешается
2. Запрещается
3. Разрешается перевозка детей до семи лет на специально оборудованном сидении
4. Разрешается перевозить пассажиров старше семи лет на заднем, специально оборудованном сидении.

**13. С какого возраста разрешается обучать вождению на легковом автомобиле?**

- |          |          |          |          |
|----------|----------|----------|----------|
| 1        | 2        | 3        | 4        |
| с 14 лет | с 15 лет | с 16 лет | с 18 лет |

**14. Какие меры предосторожности должен предпринять пассажир легкового автомобиля перед тем, как открыть его дверь?**

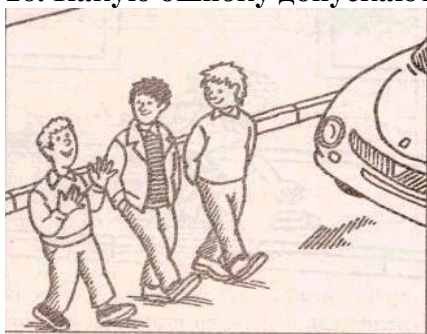


1. Убедиться, что это безопасно для окружающих и не мешает другим участникам движения
2. Никаких мер не надо

**15. Водитель и пассажир транспортного средства, оборудованного ремнями безопасности, обязаны быть пристегнуты:**

1. Только при движении по горным дорогам.
2. Только при движении вне населенных пунктов.
3. Во всех случаях при движении транспортного средства.
4. Только при движении по автомагистралям.

**16. Какую ошибку допускают мальчики при переходе дороги?**



1. Переходят дорогу не по пешеходному переходу
2. Ошибки не допускают
3. Не внимательны при переходе дороги

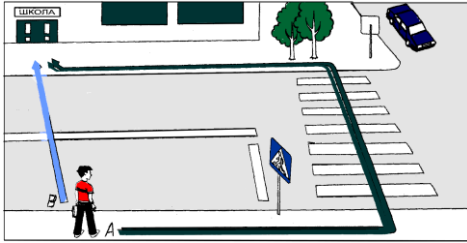
**17. С какого возраста наступает административная ответственность за нарушение правил дорожного движения?**

1. с 14 лет
2. с 16 лет
3. с 18 лет

**18. С какого возраста и при каких условиях разрешается управлять мотоциклом ?**

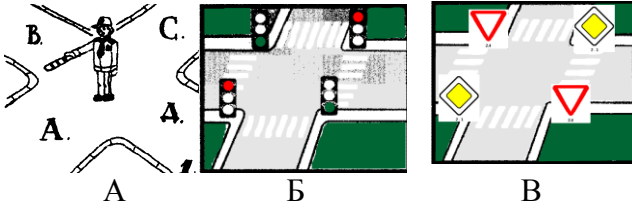
1. С 18 лет, при наличии водительского удостоверения нужной категории и регистрационных документов на транспортное средство.
2. С 16 лет, при наличии водительского удостоверения нужной категории и регистрационных документов на транспортное средство.
3. С 17 лет, при наличии водительского удостоверения нужной категории и регистрационных документов на транспортное средство.

**19. По какому направлению безопаснее перейти дорогу?**



1. По стрелке Б
2. По стрелке А

20. На каком рисунке перекресток нерегулируемый?



1. А и Б
2. А и В
3. Б и В
4. В

## ПРАВИЛЬНЫЕ ОТВЕТЫ

№ вопроса	Ответ
1.	3
2	3
3	1
4	1
5	1
6	2
7	2
8	1
9	1
10	2
11	2
12	3
13	3
14	1
15	3
16	3
17	2
18	1
19	2
20	4