

«ЕГЭ – 2025»

**Подготовка и
проведение единого
государственного
экзамена**

14 ноября 2024 года



**Единый государственный экзамен (ЕГЭ) – это
основная форма государственной
итоговой аттестации выпускников школ
Российской Федерации.**

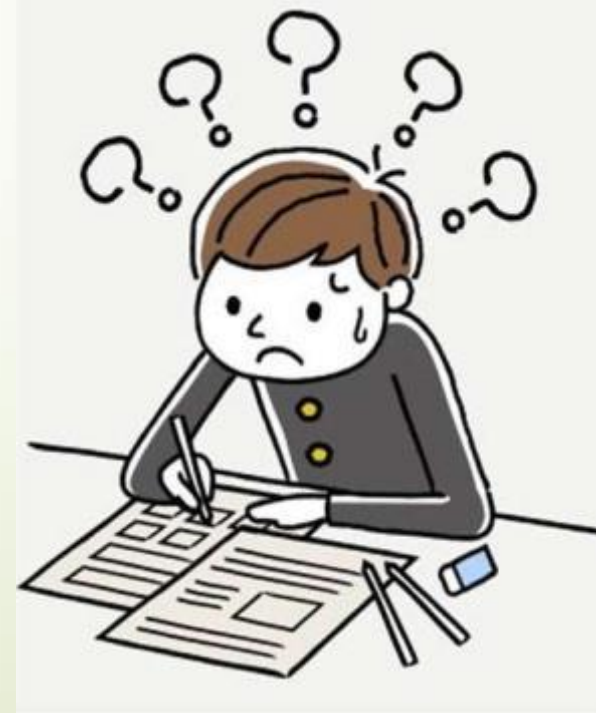
Особенности ЕГЭ

- **единые правила проведения**
- **единое расписание**
- **использование заданий стандартизированной формы (КИМ)**
- **использование специальных бланков для оформления ответов на задания**
- **проведение письменно на русском языке (за исключением ЕГЭ по иностранным языкам)**

Участники ЕГЭ -

обучающиеся, освоившие основные общеобразовательные программы среднего общего образования и **допущенные** в установленном порядке к государственной итоговой аттестации (выпускники текущего года).

К прохождению ГИА допускаются учащиеся, **не имеющие академической задолженности по всем предметам и имеющие допуск по итоговому сочинению**



Заявление на участие в ЕГЭ

с указанием предметов, которые выпускник собирается сдавать, необходимо подать

не позднее 1 февраля.



Итоговое сочинение в 2024 году пройдет 4 декабря. Также есть резервные дни — 5 февраля и 9 апреля 2025 года.

Объём должен быть **не меньше 250 слов**, иначе будет поставлен незачет.

Сочинение должно быть написано **самостоятельно**.

1. Духовно-нравственные ориентиры в жизни человека

1.1. Внутренний мир человека и его личностные качества

1.2. Отношение человека к другому человеку (окружению), нравственные идеалы и выбор между добром и злом

1.3. Познание человеком самого себя

1.4. Свобода человека и ее ограничения

2. Семья, общество, Отечество в жизни человека

2.1. Семья, род; семейные ценности и традиции

2.2. Человек и общество

2.3. Родина, государство, гражданская позиция человека

3. Природа и культура в жизни человека

3.1. Природа и человек

3.2. Наука и человек

3.3. Искусство и человек

3.4. Язык и языковая личность

**Комплект тем итогового сочинения
№ ИС07122023-02**

НОМЕР	ТЕМА
147	О чём люди чаще всего мечтают?
249	Чем опасно равнодушие?
311	Какая из мыслей М.Ю. Лермонтова Вам ближе: «Я ищу свободы и покоя» или «Так жизнь скучна, когда боренья нет»?
411	Что значит быть гражданином?
501	Человек науки – каким он должен быть?
629	Разделяете ли Вы мнение о том, что речевая культура человека – зеркало его духовной культуры?

1. Соответствие теме

Самое важное — не уходить от темы, соотнести доказательство и вывод с тезисом, не подменять понятия.

2. Привлечение литературного материала

привести минимум один литературный аргумент — из русской классики, школьной программы или мировой литературы.

3. Композиция и логика рассуждения

5 абзацев:

вступление (тезис),

собственное мнение, которое доказывается аргументами,

аргумент 1 (доказательство и микровывод),

аргумент 2 (доказательство или контраргумент + микровывод),

вывод (итог рассуждений).

4. Качество письменной речи

5. Грамотность

на 100 слов приходится в сумме более пяти ошибок:

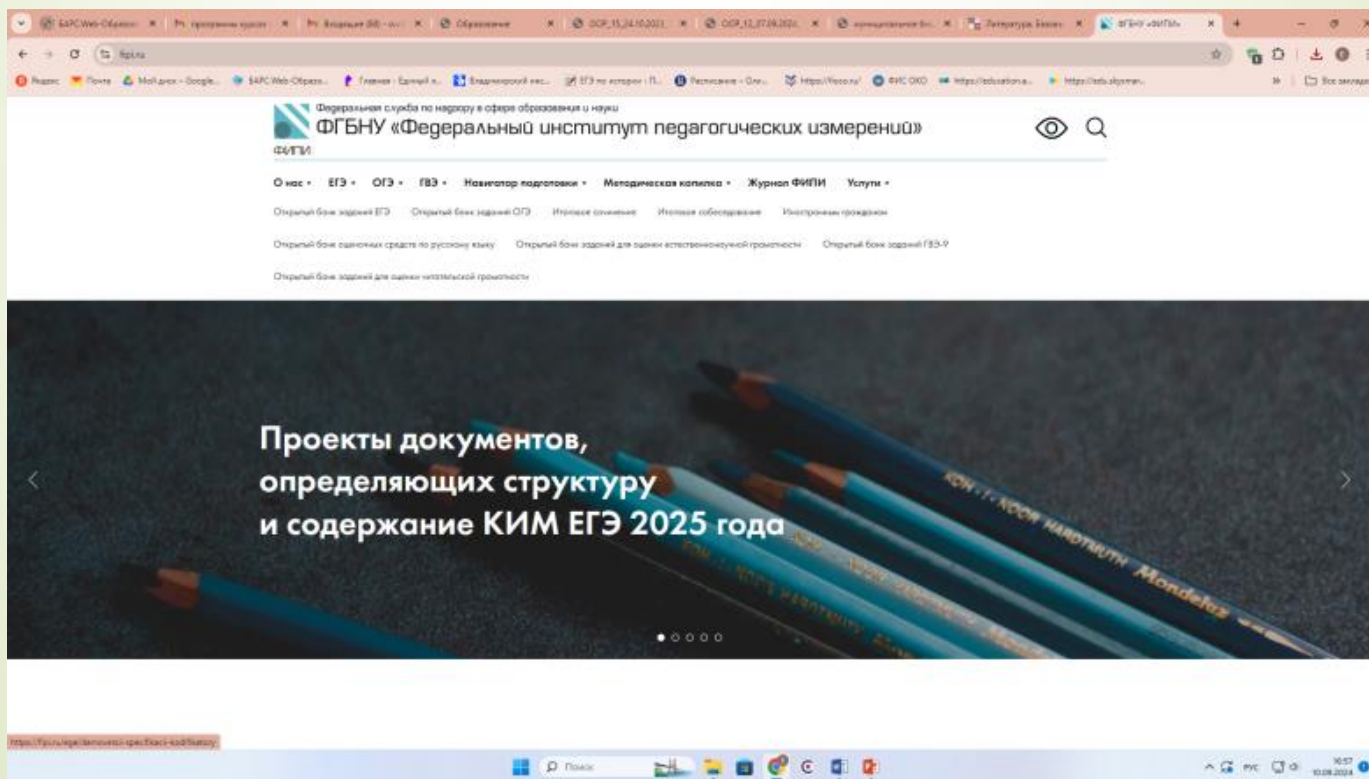
- Для получения аттестата выпускники текущего года сдают **обязательные предметы** – русский язык и математику.
- Сдать можно любое количество предметов из списка.

Предметы ЕГЭ



- Русский язык
- Математика
- Физика
- Химия
- Биология
- География
- История
- Информатика и ИКТ
- Английский язык
- Литература
- Обществознание

- **Каждый год ФИПИ вносит корректировки в структуру КИМ и критерии оценивания экзаменационных заданий на ЕГЭ.**
- **В 2025 году изменились формулировки некоторых заданий, а также снизился максимальный первичный балл по нескольким предметам.**



В 2024 году ФИПИ подавал следующие минимальные баллы для предметов ЕГЭ:

Предмет	Минимальный первичный балл	Минимальный тестовый балл
Русский язык	16	36
Математика (базовый уровень)	3	7
Математика (профильный уровень)	6	27
История	7	32
Обществознание	20	42
Ин. языки	22	22
Китайский язык	17	22
Физика	11	36
Химия	13	36
Биология	16	36
География	10	37
Информатика	6	40
Литература	15	32

Важно!

Получить аттестат о среднем общем образовании в 2025 году смогут выпускники, преодолевшие пороговые значения по обязательным предметам: **русскому языку и математике (базовой или профильной)....**

- **установлены следующие минимальные пороги:**

Предмет	Необходимый минимум
Русский язык	24 тестовых балла
Математика (профиль)	27 тестовых баллов
Математика (база)	Оценка «3» в привычной школьной системе

На территории России существуют **две группы высших учебных заведений**. Первая группа является **подконтрольной Минобрнауки**. Соответственно их комиссии в ходе приемной компании руководствуются рекомендациями данного ведомства.

Вторая группа – **неподконтрольна Минобрнауки** и может устанавливать свои пороговые значения для потенциальных абитуриентов.

Для ВУЗов, которые обязаны выполнять требования Минобрнауки, установлены такие проходные баллы ЕГЭ 2025 по всем предметам:..

минимальные баллы егэ для подачи документов в государственный вуз

предмет	балл
русский язык	40
математика (профиль)	39
физика	39
обществознание	45
история	35
информатика и икт	44
иностраннй язык	30
литература	40
биология	39
география	40
химия	39

Особенности ЕГЭ по математике - выбор базы ИЛИ профиля

Оценивается по 5-ти балльной шкале, учитывается при получении аттестата о среднем общем образовании

- **База**

Оценивается по 100-балльной шкале, учитываются при получении аттестата, могут быть использованы в качестве вступительных испытаний при поступлении в ВУЗ

- **Профиль**

В день проведения экзамена запрещается:

- участникам экзаменов – иметь при себе уведомление о регистрации на экзамены,
- средства связи, электронно-вычислительную технику, фото-, аудио и видеоаппаратуру, справочные материалы, письменные заметки и иные средства хранения и передачи информации;
- выносить из аудиторий и ППЭ ЭМ на бумажном или электронном носителях (за исключением случая перехода из аудитории подготовки в аудиторию проведения при проведении экзамена по иностранным языкам раздел «Говорение»),
- фотографировать или переписывать задания ЭМ;

**Лица, допустившие нарушение
устанавливаемого порядка проведения ГИА,
удаляются с экзамена!
Пересдача возможна
ТОЛЬКО через год!**



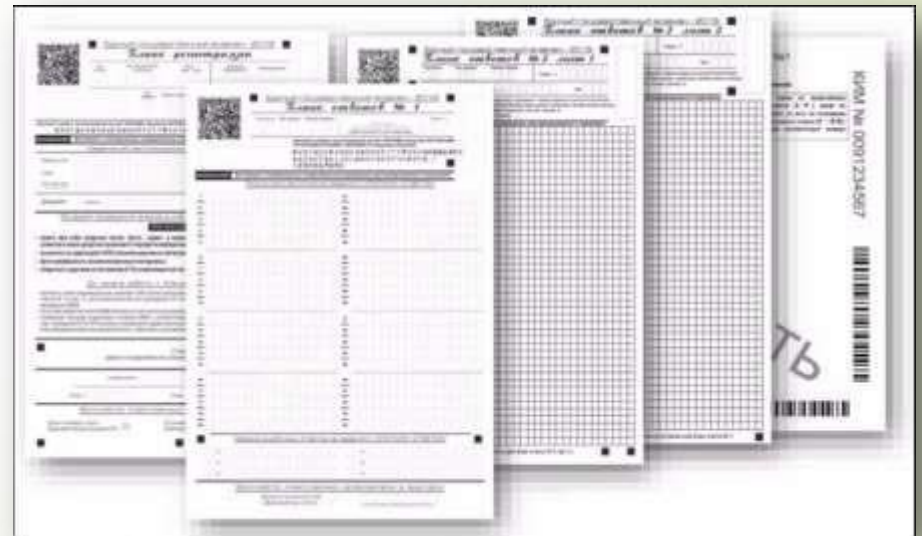
Если обучающийся **по состоянию здоровья** не может завершить выполнение экзаменационной работы, то он досрочно покидает аудиторию.

Экзамен может быть пересдан **в резервные дни**.





Печать КИМ будет производиться в аудитории!



Проект расписания ЕГЭ -2025

Основной период

23 мая (пятница) — история, литература, химия;

27 мая (вторник) — ЕГЭ по математике базового уровня,
ЕГЭ по математике профильного уровня;

30 мая (пятница) — русский язык;

2 июня (понедельник) — обществознание, физика;

5 июня (четверг) — биология, география, иностранные
языки (английский, испанский, китайский, немецкий,
французский) (письменная часть);

10 июня (вторник) — иностранные языки (английский,
испанский, китайский, немецкий, французский) (устная
часть), информатика;

11 июня (среда) — иностранные языки (английский,
испанский, китайский, немецкий, французский) (устная
часть), информатика.

Резервные дни

16 июня (понедельник) — география, литература, обществознание, физика;

17 июня (вторник) — русский язык;

18 июня (среда) — иностранные языки (английский, испанский, китайский, немецкий, французский) (устная часть), история, химия;

19 июня (четверг) — биология, иностранные языки (английский, испанский, китайский, немецкий, французский) (письменная часть), информатика;

20 июня (пятница) — ЕГЭ по математике базового уровня, ЕГЭ по математике профильного уровня;

23 июня (понедельник) — по всем учебным предметам;

Дни пересдачи

Участники ГИА вправе в дополнительные дни по своему желанию один раз пересдать ЕГЭ по одному учебному предмету по своему выбору из числа учебных предметов, сданных в текущем году.

Возможность пересдать предоставляется всем выпускникам текущего года, сдававшим ЕГЭ, без исключения. Но важно обратить внимание, что действителен будет только результат пересдачи. Первый полученный результат по пересдаваемому предмету будет аннулирован.

3 июля (четверг) — иностранные языки (английский, испанский, китайский, немецкий, французский) (письменная часть), информатика, обществознание, русский язык, физика, химия;

4 июля (пятница) — биология, география, ЕГЭ по математике базового уровня, ЕГЭ по математике профильного уровня, иностранные языки (английский, испанский, китайский, немецкий, французский) (устная часть), история, литература.

Дополнительный период

4 сентября (четверг) — русский язык;

**8 сентября (понедельник) — ЕГЭ по математике
базового уровня.**

**23 сентября (вторник) – ЕГЭ по математике базового
уровня, русский язык.**

Аттестат о среднем общем образовании с отличием красного цвета

- **Аттестат о среднем общем образовании с отличием красного цвета** и приложение к нему выдаются выпускникам 11 (12) класса, завершившим обучение по образовательным программам среднего общего образования, имеющим итоговые отметки «отлично» по всем учебным предметам учебного плана, изучавшимся на уровне среднего общего образования, успешно прошедшим государственную итоговую аттестацию (без учета результатов, полученных при прохождении повторной государственной итоговой аттестации) и набравшим:
 - не менее 70 баллов на ЕГЭ по учебному предмету «Русский язык» и не менее 70 баллов на ЕГЭ по одному из сдаваемых учебных предметов, либо 5 баллов на ЕГЭ по учебному предмету «Математика» базового уровня (для выпускников, сдающих только учебные предметы «Русский язык» и «Математика» базового уровня);
 - 5 баллов по обязательным учебным предметам - в случае прохождения выпускником ГИА в форме ГВЭ;
 - 5 баллов по обязательному учебному предмету, сдаваемому в форме ГВЭ, и не менее 70 баллов по обязательному учебному предмету, сдаваемому в форме ЕГЭ, - в случае выбора выпускником различных форм прохождения ГИА (ЕГЭ и ГВЭ);
 - при получении баллов не ниже минимального по всем предметам, сдаваемым выпускником ПО ВЫБОРУ.


Аттестат о среднем общем образовании с отличием сине-голубого цвета

- **Аттестат о среднем общем образовании с отличием сине-голубого цвета** и приложение к нему выдаются выпускникам 11 (12) класса, завершившим обучение по образовательным программам среднего общего образования, имеющим по всем учебным предметам учебного плана, изучавшимся на уровне среднего общего образования, итоговые отметки успеваемости «отлично» и **не более двух отметок «хорошо»** и успешно прошедшим государственную итоговую аттестацию (без учета результатов, полученных при прохождении повторной государственной итоговой аттестации) и набравшим:
 - не менее 60 баллов на ЕГЭ по учебному предмету «Русский язык» и не менее 60 баллов на ЕГЭ по одному из сдаваемых учебных предметов, либо 5 баллов на ЕГЭ по учебному предмету «Математика» базового уровня (для выпускников, сдающих только учебные предметы «Русский язык» и «Математика» базового уровня);
 - 5 баллов по обязательным учебным предметам - в случае прохождения выпускником ГИА в форме ГВЭ;
 - 5 баллов по обязательному учебному предмету, сдаваемому в форме ГВЭ, и не менее 60 баллов по обязательному учебному предмету, сдаваемому в форме ЕГЭ - в случае выбора выпускником различных форм прохождения ГИА (ЕГЭ и ГВЭ).

ПОРЯДОК И УСЛОВИЯ выдачи медалей «За особые успехи в учении» I и II степеней

1. Медаль «За особые успехи в учении» I степени вручается лицам, завершившим освоение образовательных программ среднего общего образования в организациях, осуществляющих образовательную деятельность по имеющим государственную аккредитацию образовательным программам среднего общего образования (далее соответственно – выпускники, Организации), имеющим итоговые оценки успеваемости «отлично» по всем учебным предметам, изучавшимся в соответствии с учебным планом, успешно прошедшим государственную итоговую аттестацию (далее – ГИА) (без учета результатов, полученных при прохождении повторно ГИА) и набравшим:


не менее 70 баллов на едином государственном экзамене (далее – ЕГЭ) по учебному предмету «Русский язык» и не менее 70 баллов на ЕГЭ по одному из сдаваемых учебных предметов, либо 5 баллов на ЕГЭ по учебному предмету «Математика» базового уровня (для выпускников, сдающих только учебные предметы «Русский язык» и «Математика» базового уровня);



2. Медаль «За особые успехи в учении» II степени вручается выпускникам, имеющим по всем учебным предметам, изучавшимся в соответствии с учебным планом, итоговые оценки успеваемости «отлично» и не более двух оценок «хорошо», успешно прошедшим ГИА (без учета результатов, полученных при прохождении повторно ГИА) и набравшим:

не менее 60 баллов на ЕГЭ по учебному предмету «Русский язык» и не менее 60 баллов на ЕГЭ по одному из сдаваемых учебных предметов, либо 5 баллов

на ЕГЭ по учебному предмету «Математика» базового уровня (для выпускников, сдающих только учебные предметы «Русский язык» и «Математика» базового уровня);



2. Медаль «За особые успехи в учении» II степени вручается выпускникам, имеющим по всем учебным предметам, изучавшимся в соответствии с учебным планом, итоговые оценки успеваемости «отлично» и не более двух оценок «хорошо», успешно прошедшим ГИА (без учета результатов, полученных при прохождении повторно ГИА) и набравшим:

не менее 60 баллов на ЕГЭ по учебному предмету «Русский язык» и не менее 60 баллов на ЕГЭ по одному из сдаваемых учебных предметов, либо 5 баллов

на ЕГЭ по учебному предмету «Математика» базового уровня (для выпускников, сдающих только учебные предметы «Русский язык» и «Математика» базового уровня);

Дополнительные баллы при поступлении

Достижения, за которые ВУЗы могут давать поступающим дополнительные баллы:

- идеальное сочинение;
- золотая медаль;
- портфолио с перечнем личных достижений;
- волонтерство.....

СОВЕТЫ РОДИТЕЛЯМ ВЫПУСКНИКА

УВАЖАЕМЫЙ РОДИТЕЛЬ!

*Именно Ваша поддержка нужна выпускнику,
Вашему ребенку!*

Скоро ЕГЭ!?

- Создайте комфортную обстановку;
- Не мешайте ребенку;
- Будьте уравновешенными и спокойными;
- Не пугайте предстоящими экзаменами;
- Следите, чтобы занятия чередовались с отдыхом;
- Помогите ребенку почувствовать свои сильные и слабые стороны;
- Организуйте правильный режим дня и питания;
- Дайте ребенку отдохнуть и хорошо выспаться накануне экзамена



Апелляция

- Апелляция – это письменное заявление участника ЕГЭ либо о нарушении установленного порядка проведения ЕГЭ, либо о несогласии с результатами ЕГЭ.



Апелляция

- Апелляция **о нарушении установленного порядка** проведения ЕГЭ подается в день экзамена после сдачи бланков ЕГЭ не выходя из ППЭ. (результаты ЕГЭ аннулируются)
- Апелляция **о несогласии с результатами** ЕГЭ подается в течение 2 рабочих дней после официального объявления индивидуальных результатов экзамена и ознакомления с ними участника ЕГЭ.



Результаты рассмотрения апелляции

- ▶ По результатам рассмотрения апелляции количество выставленных баллов может быть изменено как в сторону **увеличения**, так и в сторону **уменьшения**.
- ▶ Черновики, использованные на экзамене, в качестве материалов апелляции **не рассматриваются**.

<https://ege.sdami.ru/> - РЕШУ ЕГЭ
(образовательный портал для подготовки к экзаменам)

РЕШУ ЕГЭ
Образовательный портал для подготовки к экзаменам

МАТЕМАТИКА ПРОФИЛЬНЫЙ УРОВЕНЬ **СДАМ ГИА**

Математика Информатика Русский язык Английский язык Немецкий язык Французский язык Испанский язык
Физика Химия Биология География Обществознание Литература История

[Восстановить пароль](#)
 Об экзамене
 Каталог заданий
 Ученику
 Учителю
 Варианты
 Эксперту
 Школа
 Справочник
 Теория
 Сказать спасибо
 Вопрос — ответ

Поиск по тексту задания

Электронная почта
Пароль

Войти
Зарегистрироваться
[Восстановление пароля](#)
[Войти через ВКонтакте](#)

НОВОСТИ
На сайте не работают
какие-то кнопки?
[Отключите Аdblock.](#)

Рекомендуем: **РЕШУ ЦТ**

РЕШУ ЕГЭ
Образовательный портал для подготовки к экзаменам

МАТЕМАТИКА ПРОФИЛЬНЫЙ УРОВЕНЬ **СДАМ ГИА**

Математика Информатика Русский язык Английский язык Немецкий язык Французский язык Испанский язык
Физика Химия Биология География Обществознание Литература История

[Восстановить пароль](#)
 Об экзамене
 Каталог заданий
 Ученику
 Учителю
 Варианты
 Эксперту
 Школа
 Справочник
 Теория
 Сказать спасибо
 Вопрос — ответ

Поиск по тексту задания

Электронная почта
Пароль

Войти
Зарегистрироваться
[Восстановление пароля](#)
[Войти через ВКонтакте](#)

НОВОСТИ
На сайте не работают
какие-то кнопки?
[Отключите Аdblock.](#)

Рекомендуем: **РЕШУ ЦТ**

Что случилось в Южно-Сахалинске?
Происшествия и чрезвычайные ситуации в Южно-Сахалинске? Яндекс.Директ

Тренировочные варианты новым январским Прошлые месяцы
Специально для наших читателей мы ежемесячно составляем варианты для самопроверки.
По окончании работы система проверит ваши ответы, покажет правильные решения и выставит оценку по пятибалльной или стобалльной шкале.

Вариант 1	Вариант 2	Вариант 3	Вариант 4	Вариант 5
Вариант 6	Вариант 7	Вариант 8	Вариант 9	Вариант 10
Вариант 11	Вариант 12	Вариант 13	Вариант 14	Вариант 15

Вариант учителя
Если ваш школьный учитель составил работу и сообщил вам номер, введите его сюда.
Номер варианта: **Открыть**

Поиск в каталоге
Все задания открытого банка ЕГЭ по математике с решениями.
Введите номер задания: **Открыть**

Каталог заданий
Вы можете составить вариант из необходимого вам количества заданий по тем или иным разделам заданного каталога. Для создания стандартных тестов воспользуйтесь кнопками снизу.

Тема	Кол-во заданий
1. Простейшие текстовые задачи	1
2. Чтение графиков и диаграмм	1
3. Квадратная решётка, координатная плоскость	1
4. Начала теории вероятностей	1
5. Простейшие уравнения	1



САЙТЫ В ПОМОЩЬ

fipi.ru - Федеральный институт педагогических измерений

ege.edu.ru - Официальный информационный портал ЕГЭ

obrnadzorgov.ru - Федеральная служба по надзору в сфере образования и науки

www.rustest.ru - Официальный сайт Федерального центра Тестирования

mon.gov.ru - Министерство образования и науки Российской Федерации